

**Environnement pour machines à
avancement automatique
Bloc moteur convoyeur à cordes,
Vitesse Variable**

REPÈRE # _____

MODELE # _____

NOM # _____

SIS # _____

AIA # _____


865130 (HSCCTD)

BLOC MOTEUR. Pour convoyeur à cordes pour plateaux. Armoire électrique incorporée VITESSE VARIABLE Bouton marche arrêt Bouton arrêt urgence Avec pied. (230V; 1+N; 50/60)

Description courte

Repère No.

Fabriqué en acier inoxydable AISI 304. Piétement tubulaire carré de 40x40 mm sur pieds ajustables en hauteur. Vitesse variable. Bouton d'arrêt d'urgence. Armoire électrique incorporée VITESSE VARIABLE Bouton marche arrêt Bouton arrêt urgence Avec pied. (230V; 1+N; 50/60).

Caractéristiques principales

- La gamme permet plusieurs combinaisons de convoyeurs.
- Pas de visserie apparentes (élimine les pièges à salissures).
- Accès frontal pour entretien facile.
- Bloc moteur intégré pour un nettoyage plus facile du sol.
- Vitesse du convoyeur contrôlée de 4 à 15 m/min selon la capacité.
- Boutons d'arrêt d'urgence installation on vous le souhaitez à proximité des postes de travail du personnel
- L'unité d'entraînement directe convient jusqu'à 20 m, chaque angle mécanisé à 90° supplémentaire diminue la capacité de 4 m. Pour des distances supérieures, des unités centrales sont nécessaires.

Construction

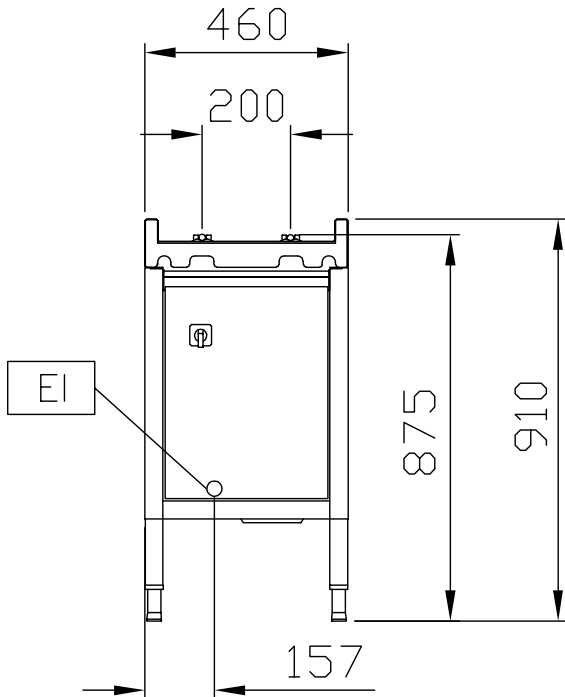
- Entièrement en inox AISI 304.
- Construction autonome livrée avec pieds de 40x40 mm.
- Brides soudées épaisses pour un raccordement robuste entre les éléments.
- Pour des plateaux jusqu'à 375x530 mm.
- Toutes les surfaces sont lisses et polies.
- Pieds tubulaires carrés 40x40 mm en inox.
- Renforcement en fibre de verre avec corde 15 mm en polyuréthane.
- Les commandes électriques principales sont protégées dans une armoire électrique étanche.
- Chargement progressif optionnel pour une accumulation maximale des plateaux sur le convoyeur.

Accessoires en option

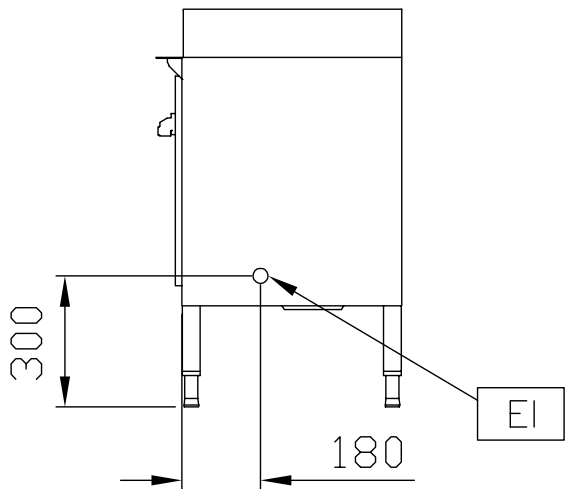
- | | | |
|--|------------|--------------------------|
| • Contacteur fin de course pour convoyeur à cordes | PNC 865139 | <input type="checkbox"/> |
| • Arrêt d'urgence pour convoyeur à cordes | PNC 865141 | <input type="checkbox"/> |
| • Kit de soudure pour cordes | PNC 865143 | <input type="checkbox"/> |

APPROBATION: _____

Avant

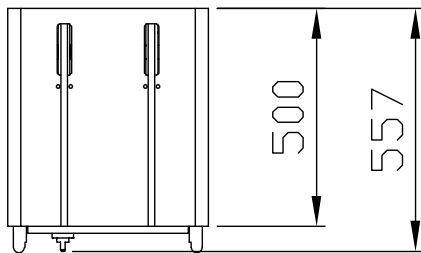


Côté



EI = Connexion électrique

Dessus



Électrique

Voltage :

865130 (HSCCTD)

230 V/1N ph/50/60 Hz

Puissance de raccordement

0.75 kW

Informations générales

Largeur extérieure

500 mm

Profondeur extérieure

460 mm

Hauteur extérieure

910 mm

Poids net :

48 kg

Construction cuve

inox AISI 304 - EN 1.4301

Nb de moteur d'entraînement :

1

Nb de vitesses

Variable

Vitesse maxi,

15 m/min

Vitesse mini,

7 m/min